

INFORME TÉCNICO DIARIO Nº 129

El IDEAM comunica al Sistema Nacional de Gestión del Riesgo (SNGR) y al Sistema Nacional Ambiental (SINA).

Bogotá D. C., martes 09 de mayo de 2017.

Hora de actualización:
11:43 a. m.



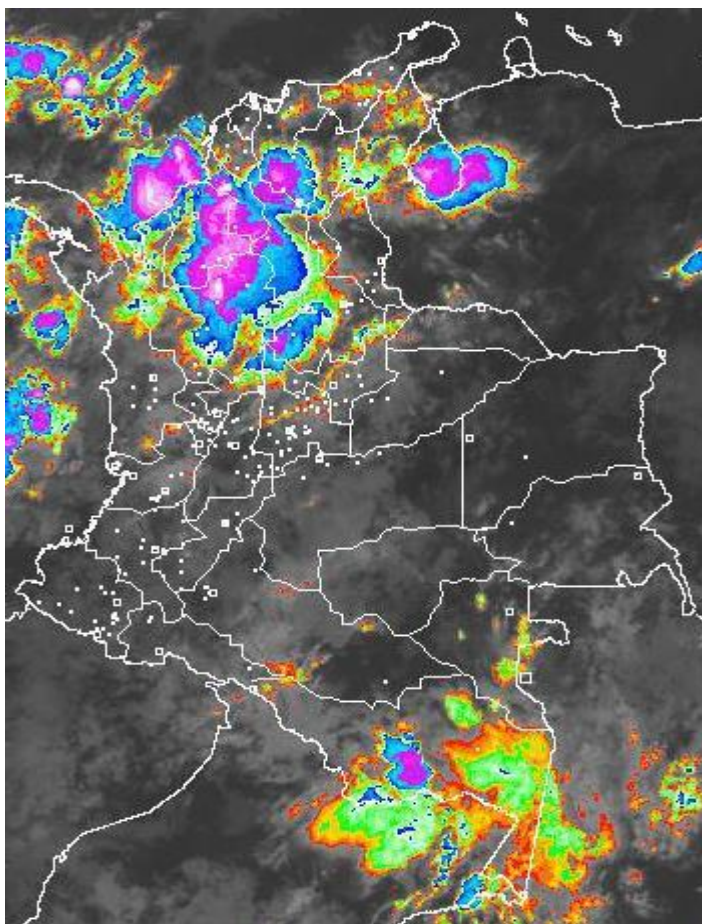
CONDICIONES HIDROMETEOROLÓGICAS ACTUALES

Durante las últimas horas se han mantenido las condiciones nubosas en amplios sectores del territorio nacional con registro de precipitaciones y descargas eléctricas en la región Caribe y norte de la Andina. Lluvias de menor intensidad se reportaron en zonas sectorizadas del centro y sur de la Andina, oriente y occidente de la Amazonia y lloviznas en el centro y norte de la Pacífica.

Para el día de hoy se prevé cielo mayormente nublado en gran parte del país, con precipitaciones y tormentas eléctricas en las regiones Caribe, Andina, Orinoquía y menos intensas en zonas sectorizadas de la Amazonia y Pacífica.

IMAGEN SATELITAL

Canal Infrarrojo | 09 de mayo de 2017 | Hora 8:45 a. m. HLC



Consulte todos los días el pronóstico del tiempo y las alertas hidrometeorológicas vigentes del IDEAM, en un formato de calidad. Alrededor de las 7:30 a. m. está a disposición del público en www.ideam.gov.co.

Se puede ver también en dispositivos móviles **AQUÍ**





LO MÁS DESTACADO

LLUVIAS REGISTRADAS EN LAS ÚLTIMAS 24 HORAS

- Las precipitaciones en las últimas 24 horas presentaron un descenso moderado, las cuales principalmente se concentraron en las regiones Caribe y Andina, y en forma aislada en algunos sectores de las regiones Pacífica y Orinoquía. El mayor volumen de lluvia se registró en el municipio de **Puerto Wilches (Santander)**, con **105.0 mm**.

ALERTA ROJA

- Por niveles altos a muy altos (y en varios casos superando las cotas de desbordamiento) en los ríos Cauca, Magdalena, San Jorge, Atrato, San Juan, Guaviare, y crecientes súbitas en afluentes de estos ríos y también, en varios ubicados en los departamentos: Córdoba, Cundinamarca, Cauca, Antioquia, Bolívar, Caldas, Risaralda, Valle del Cauca, Chocó y Guaviare.
- Por probabilidad muy alta de deslizamientos de tierra detonados por lluvias, en sectores inestables o de alta pendiente, localizados en varios municipios de las regiones Orinoquía y Amazonia.

ALERTA NARANJA

- Por probabilidad alta de ocurrencia de crecientes lentas y súbitas de corrientes en los ríos ubicados en los siguientes departamentos: Arauca, Nariño, Boyacá, Santander, Cundinamarca, Cauca, Antioquia, La Guajira, Valle del Cauca, Cesar, Tolima, Córdoba, La Guajira, Norte de Santander, Cesar, Caquetá y Amazonas.
- Por probabilidad alta de deslizamientos de tierra detonados por lluvias, en sectores inestables o de alta pendiente, localizados en varios municipios de las regiones Andina, Orinoquía, Amazonia y Pacífica.
- Por tiempo lluvioso en el mar Caribe.

ALERTA AMARILLA

- Por probabilidad moderada de ocurrencia de crecientes súbitas en los siguientes departamentos: Boyacá, Santander, Norte de Santander, Meta, Boyacá, Norte de Santander, Huila, Putumayo, Caquetá.
- Por probabilidad baja deslizamientos de tierra detonados por lluvias, en sectores inestables o de alta pendiente, localizados en varios municipios de las regiones Orinoquía, Andina, Amazonia y Pacífica.
- Por pleamar Océano Pacífico y mar Caribe.
- Por tiempo lluvioso en el Océano Pacífico.

PRONÓSTICO CONDICIONES METEOROLÓGICAS ESPECIALES

ÁREA DEL VOLCÁN GALERAS

En las horas de la mañana se prevé tiempo seco. Después del mediodía se incrementará la nubosidad con precipitaciones.

EL SERVICIO GEOLÓGICO COLOMBIANO reporta en nivel AMARILLO (III): CAMBIOS EN EL COMPORTAMIENTO DE LA ACTIVIDAD VOLCÁNICA. Lat: 1.55 Lon: -77.37

ELEVACIÓN (pies)	DIRECCIÓN	VELOCIDAD	
		NUDOS	Km/h
10,000	SURESTE	5 - 10	9 - 18
18,000	SURESTE	10 - 15	18 - 27
24,000	ESTE	10 - 15	18 - 27
30,000	NORESTE	15 - 20	27 - 36

ÁREA DEL VOLCÁN NEVADO DEL HUILA

En las horas de la mañana se prevé tiempo seco. Después del mediodía se incrementará la nubosidad con precipitaciones.

EL SERVICIO GEOLÓGICO COLOMBIANO reporta en nivel AMARILLO (III): CAMBIOS EN EL COMPORTAMIENTO DE LA ACTIVIDAD VOLCÁNICA. Lat: 2.92 Lon: -76.05

ELEVACIÓN (pies)	DIRECCIÓN	VELOCIDAD	
		NUDOS	Km/h
10,000	SURESTE	0 - 5	0 - 9
18,000	NORESTE	5 - 10	9 - 18
24,000	NORESTE	5 - 10	9 - 18
30,000	NORESTE	15 - 20	27 - 36

ÁREA DEL VOLCÁN CERRO MACHÍN

Para las horas de la mañana se estima tiempo seco. En la tarde y noche mayor nubosidad con precipitaciones entre ligeras y moderadas.

EL SERVICIO GEOLÓGICO COLOMBIANO reporta en nivel AMARILLO (III): CAMBIOS EN EL COMPORTAMIENTO DE LA ACTIVIDAD VOLCÁNICA. Lat: 4.89 Lon: -75.32

ELEVACIÓN (pies)	DIRECCIÓN	VELOCIDAD	
		NUDOS	Km/h
10,000	NOROESTE	0 - 5	0 - 9
18,000	ESTE	0 - 5	0 - 9
24,000	ESTE	5 - 10	9 - 18
30,000	NORESTE	15 - 20	27 - 36

ÁREA DEL VOLCÁN NEVADO DEL RUIZ

En el transcurso de la jornada, predominarán las condiciones mayormente cubiertas con precipitaciones a diferentes horas.

EL SERVICIO GEOLÓGICO COLOMBIANO reporta en nivel AMARILLO (III): CAMBIOS EN EL COMPORTAMIENTO DE LA ACTIVIDAD VOLCÁNICA. Lat: 4.89 Lon: -75.32

ELEVACIÓN (pies)	DIRECCIÓN	VELOCIDAD	
		NUDOS	Km/h
10,000	VARIABLE	0 - 5	0 - 9
18,000	ESTE	5 - 10	9 - 18
24,000	NORESTE	5 - 10	9 - 18
30,000	NORESTE	15 - 20	27 - 36

ÁREA DEL COMPLEJO VOLCÁNICO CHILES-CERRO NEGRO DE

Preveerán las condiciones de tiempo seco en las primeras horas del día. Al final de la tarde no se descartan algunas lloviznas en el sector.

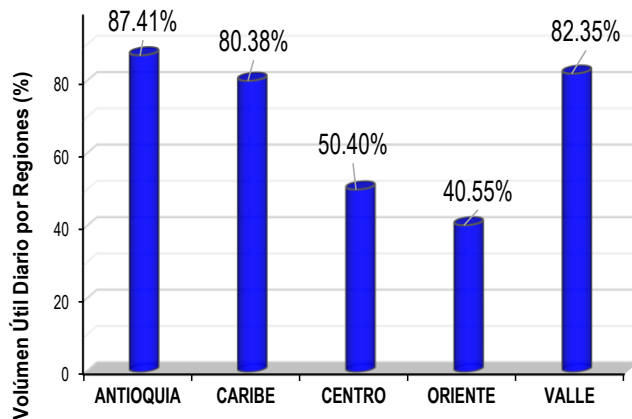
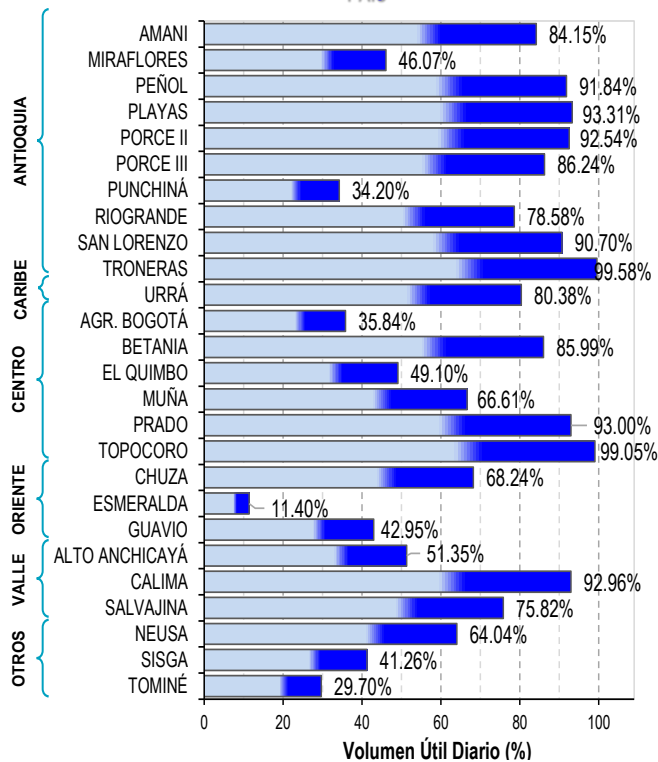
EL SERVICIO GEOLÓGICO COLOMBIANO reporta en nivel AMARILLO (III): CAMBIOS EN EL COMPORTAMIENTO DE LA ACTIVIDAD VOLCÁNICA. Lat: 0.81 Lon: -77.93 Lat: 0.76 Lon: -77.95

ELEVACIÓN (pies)	DIRECCIÓN	VELOCIDAD	
		NUDOS	Km/h
10,000	SURESTE	0 - 5	0 - 9
18,000	SURESTE	10 - 15	18 - 27
24,000	SURESTE	10 - 15	18 - 27
30,000	NORESTE	15 - 20	27 - 36

ESTADO DE LOS EMBALSES

A continuación se relaciona el volumen útil diario de los principales embalses del país (expresado en porcentaje), de acuerdo con la información reportada por XM S.A. E.S.P en la siguiente dirección electrónica: <http://ido.xm.com.co/ido/SitePages/hidrologia.aspx?q=reservas>

VOLUMEN ÚTIL DIARIO EN LOS PRINCIPALES EMBALSES DEL PAÍS



Para estar informado diariamente de lo que pasa con el **pronóstico del tiempo y las alertas.**

Síguenos en Twitter
@IDEAMColombia



PRECIPITACIONES

A continuación se relacionan los municipios donde en las últimas 24 horas se registraron precipitaciones iguales o superiores a 40.0 mm.

Se aclara que las precipitaciones indicadas en los municipios, realmente corresponden a aquellos puntos en los cuales el IDEAM tiene estaciones de monitoreo, pero no necesariamente quiere decir que el dato corresponda a las lluvias que se presentaron directamente sobre el área urbana en donde se concentra la mayor población. En ocasiones la estación sobre la cual se destaca el mayor valor de precipitación, a pesar de pertenecer al municipio, puede quedar alejada del centro poblado principal.

DEPARTAMENTO	MUNICIPIO
ANTIOQUIA	San Roque (72.0), Zaragoza (59.2), San Juan de Urabá (52.0).
BOLÍVAR	San Pablo (100.8), María La Baja (88.0), San Estanislao (70.0), San Jacinto (58.0), Santa Rosa del Sur (42.5), Morales (40.0).
BOYACÁ	Quípama (61.8), Tibaná (44.7).
CAUCA	Popayán (75.0), Cajibío (60.0), La Sierra (53.3), Balboa (50.0), Patía - El Bordo (42.0), Rosas (40.6).
CESAR	San Alberto (84.0), Gamarra (55.0).
CUNDINAMARCA	Yacopí (63.2), Nocaima (53.6), Susa (48.8), Paime (40.7).
LA GUAJIRA	Urumita (60.2).
NORTE DE SANTANDER	Cucutilla (40.8).
QUINDÍO	Salento (65.0).
RISARALDA	Belén de Umbría (46.0).
SANTANDER	Puerto Wilches (105.0) , Puerto Parra (75.0).
TOLIMA	Murillo (63.0), Rovira (49.3).

Para estar informado diariamente de lo que pasa con el **pronóstico del tiempo y las alertas**.

Síguenos en Twitter
@IDEAMColombia



TEMPERATURAS MÁXIMAS

A continuación se relacionan los municipios donde en las últimas 24 horas se registraron temperaturas iguales o superiores a 35.0 °C.

Se aclara que las temperaturas indicadas en los municipios, realmente corresponden a aquellos puntos en los cuales el IDEAM tiene estaciones de monitoreo, pero no necesariamente quiere decir que el dato corresponda a las temperaturas que se presentaron directamente sobre el casco urbano en donde se concentra la mayor población. En ocasiones la estación sobre la cual se destaca el mayor valor de temperatura, a pesar de pertenecer al municipio, puede quedar alejada del centro poblado principal.

DEPARTAMENTO	MUNICIPIOS
CÓRDOBA	Montelíbano (35.2).
LA GUAJIRA	Manaure (36.4).
SANTANDER	Puerto Parra (35.0).



PRONÓSTICO METEOROLÓGICO



Martes 09 y miércoles 10 de mayo de 2017

REGIÓN	PRONÓSTICO
SABANA DE BOGOTÁ	<p>MARTES. En horas de la mañana se prevé cielo entre parcial y mayormente cubierto con lloviznas o lluvias ligeras en algunos sectores de la ciudad y hacia el occidente de la sabana. En la tarde se estima fortalecimiento de la nubosidad con probabilidad de lluvias en amplios sectores de la ciudad y la sabana, las mas intensas sobre el sur y occidente. En la noche son probables lluvias ligeras sobre amplios sectores de la ciudad. Precipitaciones más intensas se estiman sobre el oriente del área.</p> <p>MIÉRCOLES. En la mañana se espera cielo mayormente cubierto con predominio de tiempo seco. En horas de la tarde se prevé aumento de nubosidad con probabilidad de precipitaciones de variada intensidad en sectores de occidente y norte de la ciudad y norte de la sabana. En horas de la noche se mantendrán las condiciones nubosas con probabilidad de lluvias en sectores del norte y suroccidente de la ciudad y noroccidente de la sabana.</p>
CARIBE	<p>MARTES. En horas de la mañana se estima cielo entre parcial y mayormente cubierto con probabilidad de precipitaciones en el golfo de Urabá, sectores de Córdoba, Cesar, Bolívar, Magdalena y Sucre. Probabilidad de actividad eléctrica. Durante la tarde, se estima abundante nubosidad en la región con lluvias sobre sectores de Magdalena, norte de Cesar, Bolívar y sur de Córdoba; lluvias menos intensas sobre Sucre, Atlántico y La Guajira. En la noche, se espera persistan las lluvias de variada intensidad, sobre sectores de Magdalena, Cesar, Bolívar, Guajira y sur de Córdoba.</p> <p>MIÉRCOLES. Se esperan condiciones nubosas a lo largo de la jornada con precipitaciones en zonas de Córdoba, Sucre, Bolívar; Magdalena, Cesar y La Guajira, especialmente en horas de la tarde y aumento de la nubosidad en horas de la noche con probabilidad de lluvias más intensas.</p>
ARCHIPIÉLAGO DE SAN ANDRÉS, PROVIDENCIA Y SANTA CATALINA	<p>MARTES. En las primeras horas de la mañana se espera cielo parcialmente cubierto con predominio de tiempo seco, aunque no se descartan precipitaciones ligeras en San Andrés al final de la mañana. En la tarde son probables precipitaciones ligeras en la zona, especialmente en San Andrés. En horas de la noche predominarán las condiciones de tiempo seco con cielo mayormente nublado.</p> <p>MIÉRCOLES. Se estima nubosidad variada con probabilidad de precipitaciones especialmente en la mañana y algunas horas de la noche.</p>
MAR CARIBE	<p>MARTES. Se esperan lluvias, especialmente en horas de la mañana y la noche, en sectores del golfo de Urabá, litoral de Bolívar, Sucre, Atlántico y Córdoba.</p> <p>MIÉRCOLES. Se esperan precipitaciones a distintas horas sobre sectores cercanos al golfo de Urabá y litoral de Córdoba, Sucre y La Guajira.</p>





PRONÓSTICO METEOROLÓGICO



Martes 09 y miércoles 10 de mayo de 2017

REGIÓN	PRONÓSTICO
ANDINA	<p>MARTES. En la mañana se prevé cielo entre parcial y mayormente cubierto con probabilidad de lluvias, entre ligeras y moderadas, sobre sectores de Santander, Norte de Santander, Antioquia, zonas sectorizadas de Cundinamarca, eje cafetero, Valle, Huila y Tolima. Lloviznas en Boyacá. Probabilidad de actividad eléctrica. En la tarde, se estima mayor nubosidad con lluvias de variada intensidad sobre Antioquia, Santander, Norte de Santander, Boyacá, Cundinamarca, eje Cafetero y Valle; precipitaciones menos intensas sobre sectores de Tolima, Huila, Cauca y Nariño. Posibilidad de actividad eléctrica. En horas de la noche las precipitaciones de mayor intensidad se estiman en Antioquia, los Santanderes, Tolima, zonas sectorizadas de Cundinamarca, Boyacá y Valle. Lluvias de menor intensidad son posibles en Cauca, Nariño y Huila.</p> <p>MIÉRCOLES. En horas de la mañana se prevé cielo entre parcial y mayormente cubierto con lluvias sobre sectores de Antioquia, Santanderes, Cundinamarca, Boyacá y Tolima. En la tarde se estima aumento de nubosidad con lluvias en zonas de Antioquia, Santanderes, Eje Cafetero, Boyacá y Tolima, no se descarta descargas eléctricas. En horas de la noche disminución de la nubosidad con predominio de tiempo seco salvo en sectores de Antioquia, Boyacá y Santanderes.</p>
INSULAR PACÍFICO	<p>MARTES. En Malpelo se estima mayor nubosidad y precipitaciones especialmente durante las primeras horas de la mañana. En Gorgona las lluvias son posibles a lo largo del día, especialmente en la noche.</p> <p>MIÉRCOLES. Se prevén precipitaciones tanto para Gorgona como para Malpelo especialmente en horas de la mañana y noche.</p>
PACÍFICO	<p>MARTES. En la mañana se estima cielo mayormente cubierto con probabilidad de lluvias sobre el centro y sur de Chocó y Valle. En la tarde se prevé fortalecimiento de la nubosidad con lluvias en amplios sectores de la región, las más intensas se esperan sobre Chocó y Valle; menos intensas en Cauca y Nariño. Probabilidad de actividad eléctrica. En la noche se estiman lluvias de variada intensidad en gran parte de la región, las más fuertes sobre previstas en sectores de Nariño y Valle. Lluvias sectorizadas en Chocó y Cauca.</p> <p>MIÉRCOLES. Cielo entre parcial a mayormente cubierto durante la jornada, con probabilidad de lluvias, especialmente en horas de la tarde y la noche, en zonas de Chocó, precipitaciones de mayor intensidad en sectores de Valle del Cauca, Cauca y Nariño con probabilidad de actividad eléctrica.</p>
OCÉANO PACÍFICO	<p>MARTES. Se esperan condiciones mayormente nubladas con precipitaciones de variada intensidad a lo largo del área marítima durante la jornada.</p> <p>MIÉRCOLES. Lluvias dispersas en la mayor parte de la jornada, tanto mar adentro como en cercanías al litoral.</p>





PRONÓSTICO METEOROLÓGICO



Martes 09 y miércoles 10 de mayo de 2017

REGIÓN	PRONÓSTICO
ORINOQUIA	<p>MARTES. Durante las horas de la mañana se estima cielo parcialmente cubierto con lloviznas y/o lluvias ligeras en sectores de Meta y Arauca. Predominará tiempo seco en el resto del área. En la tarde se prevé aumento de la nubosidad con precipitaciones sobre la región, las más fuerte en Arauca, Meta, Casanare, incluyendo sus piedemontes, y en zonas de Vichada. Alta posibilidad de actividad eléctrica. Para la noche se estiman condiciones nubosas y que continúen las precipitaciones en la región, en amplios sectores de Meta, Casanare y Arauca; menos intensas en el oriente y norte Vichada. Probabilidad de actividad eléctrica.</p> <p>MIÉRCOLES. A lo largo de la jornada se estiman condiciones nubosas con probabilidad de precipitaciones gran parte de la región, las más intensas en horas de la noche en sectores de Meta, Casanare y Vichada.</p>
AMAZONIA	<p>MARTES. En horas de la mañana abundante nubosidad con probabilidad de precipitaciones en sectores del oriente de Amazonas. En horas de la tarde se estiman abundante nubosidad con probabilidad de lluvias entre ligeras y moderadas sobre el piedemonte amazónico, Amazonas y zonas sectorizadas de Vaupés, Guainía y Guaviare. Aunque en horas de la noche disminuirá la nubosidad, son probables lluvias en el occidente de Caquetá y Putumayo, oriente de Guaviare y norte de Vaupés. No se descartan lloviznas en Guainía.</p> <p>MIÉRCOLES. En la mayor parte de la jornada se esperan condiciones nubosas con precipitaciones entre ligeras y moderadas en zonas de Caquetá y Putumayo, las lluvias más intensas se prevén en horas de la tarde y la noche en Guaviare, Guainía, Vaupés y Amazonas.</p>

 **Planeando tu día?**
Descarga YA y conoce...



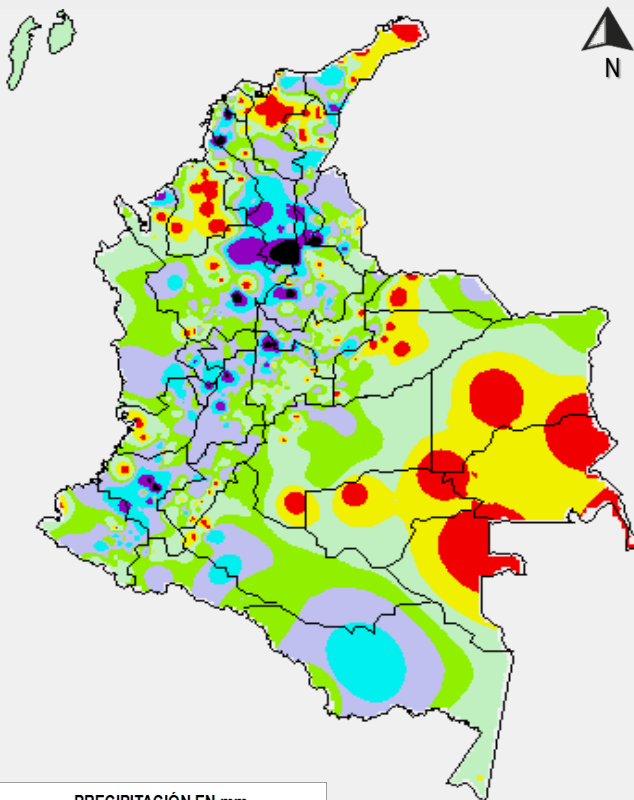
**Consúltalo a diario y únete a
la Cultura del Pronóstico del IDEAM**

Disponible para

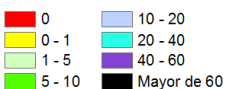


MAPAS DE PRECIPITACIÓN

Precipitación diaria: desde las 7:00 a. m. del lunes 08 de mayo hasta las 7:00 a. m. del día martes 09 de mayo de 2017.

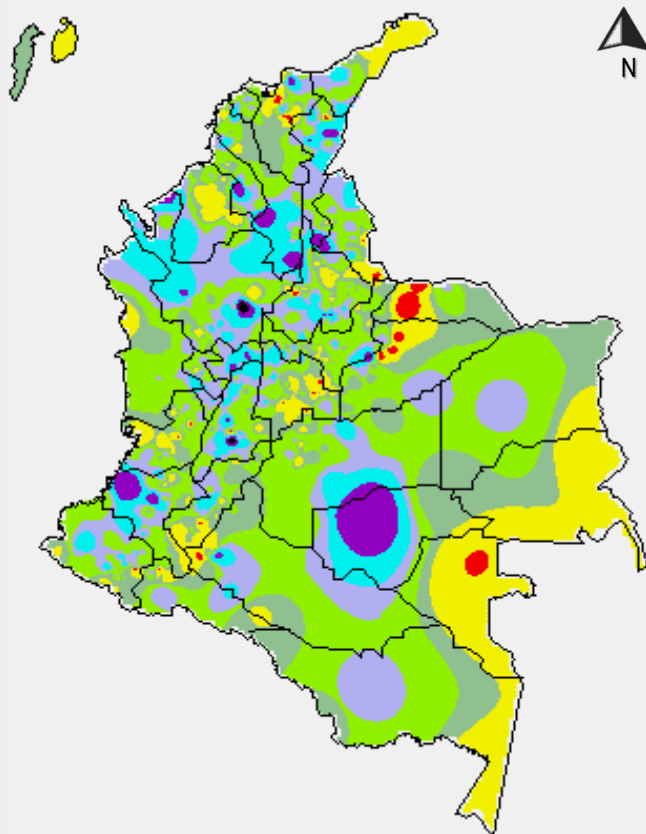


PRECIPITACIÓN EN mm



1 milímetro de precipitación equivale a 1 litro de lluvia por m²

Precipitación de los últimos 3 días: desde las 7:00 a. m. del día sábado 06 de mayo hasta las 7:00 a. m. del día martes 09 de mayo de 2017.



PRECIPITACIÓN EN mm



1 milímetro de precipitación equivale a 1 litro de lluvia por m²

ALERTAS VIGENTES E INFORMACIÓN ADICIONAL

Para mayor información sobre el pronóstico del estado del tiempo, informes técnicos diarios, comunicados especiales, mapas diarios de temperaturas máximas y mínimas e información diaria de precipitación se sugiere consultar los siguientes enlaces:

- [MAPA DIARIO DE TEMPERATURA MÁXIMA](#)
- [MAPA DIARIO DE TEMPERATURA MÍNIMA](#)
- [INFORMACIÓN DIARIA DE PRECIPITACIÓN Y TEMPERATURA DE LOS PRINCIPALES AEROPUERTOS DEL PAÍS](#)
- [MOAICO MAPAS DE PRECIPITACIÓN DIARIA EN MILÍMETROS](#)

ALERTAS POR NIVELES DE LOS RÍOS

REGIÓN ANDINA

SITIOS PARA LOS CUALES SE GENERA LA ALERTA

RIO CAUCA NIVELES ALTOS.

El río La Vieja (afluentes del río Cauca):

A su paso por Cartago (Valle) reporta comportamiento al descenso en el nivel, después que en la tarde de ayer alcanzara niveles altos aportando un volumen de caudal considerable al río Cauca, lo que incidió en el incremento del cauce principal a su paso por La Virginia (Risaralda). Donde se reportaron algunas afectaciones locales.

Sector Yotoco (Valle) - La Virginia (Risaralda) -La Pintada- Bolombolo (Antioquia):

La onda de creciente del río Cauca se registra en Yotoco (Valle) propagándose hacia La Virginia, donde empieza a registrarse un leve aumento en los niveles se encuentran nuevamente en aumento. Se espera para las próximas horas se mantenga este comportamiento. A la altura de Bolombolo (Corregimiento del municipio de Venecia), se registra paso de la onda de creciente al corregimiento y se mantiene en niveles de afectación.

Sector Bolombolo-Puerto Valdivia-Caucasia (Antioquia):

Durante las próximas horas se espera continué la tendencia de aumento en el nivel del río Cauca en este trayecto, por lo que se sugiere estar atentos a los sectores más bajos de Cáceres y Caucasia. En este sector se destacan los aportes de los afluentes ríos Tarazá y Man. Se recomienda especial atención en zonas bajas (especialmente rurales) del municipio de Cáceres y Caucasia (Antioquia) por probables inundaciones.

Sector Caucasia- Nechi- Achí (Bolívar):

Se reportan inundaciones en Caucasia (Antioquia), producto de los incrementos moderados en el nivel debido a la onda de creciente que transita por el río Cauca.

Cuenca alta del río Nechí:

En el municipio de El Bagre (Antioquia), se registran precipitaciones de variada intensidad, lo cual puede originar crecientes súbitas del río Nechí en el nordeste antioqueño, con posible afectación a la población rural y urbana del municipio de El Bagre (Antioquia).

Afluentes directos al Río Cauca

Continúan los niveles altos en los ríos Morales, Guadalajara, Cali y El Tigre. Especial atención para pobladores en inmediaciones del distrito de riego del RUT (Roldanillo - La Unión - Toro) y en la Virginia, debido al tránsito de una creciente en el río Cauca, que pueden ocasionar inundaciones lentas en zonas bajas, tanto rurales como urbanas de éstos municipios, principalmente por los niveles altos de los ríos Riopaila y Zarzal. Igualmente, se prevé la ocurrencia de crecientes súbitas en los afluentes al río Cauca en la cuenca alta, en los departamentos de Cauca y Valle del Cauca, particularmente en los ríos Pance, Meléndez, Lili-Cañaveralejo, Jamundí, Palo, Guachal, Tuluá, Frio, Pescador y La Paila, entre otros. El IDEAM recomienda a la población en general mantenga atento seguimiento al comportamiento y fluctuaciones en los niveles de estos ríos y quebradas afluentes.

**ALERTA
ROJA**

ALERTAS POR NIVELES DE LOS RÍOS

REGIÓN ANDINA

SITIOS PARA LOS CUALES SE GENERA LA ALERTA

TRÁNSITO DE CRECIENTE EN EL RÍO MAGDALENA DESDE PUERTO SALGAR (LA DORADA) HASTA EL BANCO (MAGDALENA)

El río Magdalena registra desde el día de ayer incrementos en los niveles en el cauce principal y en algunos tributarios desde la cuenca alta hasta la cuenca media (El Banco (Magdalena)) debido al tránsito de caudales originados en las cuencas alta y media.

Se espera se mantenga la tendencia de lento y sostenido ascenso en los niveles del cauce principal del río Magdalena durante los próximos días. Se recomienda especial atención por probables inundaciones en los municipios ribereños incluyendo Puerto Triunfo, Puerto Berrio, Puerto Nare, Puerto Wilches, San Pablo y otras poblaciones a lo largo de la ribera.

SE PREVÉ CRECIENTES SÚBITAS EN LOS RÍOS DEL TOLIMA

Continúan las precipitaciones en el norte del departamento del Tolima, por tanto, se prevé crecientes súbitas en los ríos Guarinó, Sucio, Gualí, Lagunilla, Recio, Combeima, Coello, Saldaña y la quebrada La Seca, entre otros. Se recomienda a los pobladores de las zonas ribereñas bajas estar atentos al comportamiento de estos ríos y sus afluentes, y demás ríos y quebradas de la zona, dado que se pronostica persistan las lluvias en la región.

PROBABILIDAD DE CRECIENTE SÚBITA EN EL RÍO NEGRO (CUNDINAMARCA)

Continúa la alerta roja dado que se prevé la ocurrencia de crecientes súbitas en el río Negro y en el río Villeta a la altura de la población de Villeta, producto de las persistentes lluvias de variada intensidad que se han registrado en la cuenca aportante, las cuales se pronostican continúen durante las próximas horas. Se recomienda a los pobladores ribereños estar atentos ante posibles nuevos ascensos súbitos en los niveles de estos ríos.

PROBABILIDAD DE CRECIENTE SÚBITA EN EL RÍO LEBRIJA

Se mantiene la alerta roja dadas las lluvias de variada intensidad con presencia de actividad eléctrica que se han registrado sobre sectores del norte del departamento de Santander, las cuales pueden generar incrementos súbitos en la cuenca del río Lebrija y de Oro. Se recomienda especial atención tanto a pobladores como a autoridades locales y regionales de Gestión del Riesgo para que haga seguimiento continuo al comportamiento de los niveles de estos ríos y sus afluentes, ante probables inundaciones por desbordamientos.

**ALERTA
ROJA**

ALERTAS POR NIVELES DE LOS RÍOS

REGIÓN ANDINA

SITIOS PARA LOS CUALES SE GENERA LA ALERTA

NIVELES ALTOS PARTE ALTA DEL RIO SAN JORGE EN PUERTO LIBERTADOR Y MONTELIBANO (Córdoba)

Aunque los niveles en la cuenca alta han descendido, se mantienen aún los valores altos en la parte media y baja del cauce principal del río San Jorge. Debido al pronóstico de lluvias se mantiene esta alerta para los ríos San Pedro y San Jorge, dado que no se descarta la probabilidad de nuevas crecientes súbitas que puedan causar afectaciones en zonas urbanas y rurales, en los municipios del sector. Se alerta a los habitantes de las zonas ribereñas y especialmente a la población de Montelíbano y La Apartada, ante posibles afectaciones por desbordamientos e inundaciones en estas poblaciones. Igualmente, se resalta que se han presentado afectaciones en San José, por crecientes súbitas en las quebradas Uré y Matapalitos.

PROBABILIDAD DE CRECIENTES SÚBITAS EN LOS RÍOS DE MONTAÑA DEL DEPARTAMENTO DE ANTIOQUIA

Debido a las intensas lluvias registradas en el departamento de Antioquia, se advierte sobre la posibilidad se presenten crecientes súbitas en los ríos de montaña, tanto en la vertiente oriental de la cordillera occidental, como en la vertiente occidental de la cordillera central. Se recomienda especial atención al comportamiento en los niveles de los ríos Taraza, Nechí, El Bagre, Medellín, Anorí, Nare, San Juan y La quebrada La Liboriana y sus afluentes entre otros. Además, se reporta desbordamiento de la quebrada San Roque, afectando viviendas en el casco urbano de San Roque. Igualmente, se han reportado afectaciones por inundaciones en Santuario, Don Matías, Caucasia, en el corregimiento Palomar, Venecia corregimiento de Bolombolo, Concordia corregimiento el Golpe, Fredonia zona rural y en Yondó donde se han presentado afectaciones en varias veredas por crecientes súbitas del río Cimitarra y aportes del río Magdalena en este sector.

PROBABILIDAD DE CRECIENTES SÚBITAS EN LOS RÍOS DEL EJE CAFETERO

Se mantiene alerta roja debido a las lluvias de variada intensidad que se registran en el Eje Cafetero, principalmente en el departamento de Caldas, por tanto, se prevé crecientes súbitas en los niveles de los ríos Arma (municipio de Aguadas, Caldas), Chinchiná (municipio de Manizales, Caldas), Risaralda (municipio de Belalcazar, Caldas), río Otún (municipio de Dos Quebradas y la ciudad de Pereira, Risaralda), La Vieja (municipio de Caicedonia, Valle del Cauca) y río Mapa (municipio de Apia, Risaralda). Igualmente, se reporta desbordamiento de la quebrada La Vibora, las cuales afectaran algunas viviendas, inundación en el parque El Lago – La Pradera, se recomienda especial atención a la quebrada Lavandera (Santa Rosa de Cabal), . Se recomienda a los pobladores de las zonas ribereñas bajas estar atentos al comportamiento de estos ríos y sus afluentes, dado que se pronostica persistan las lluvias en la región.

**ALERTA
ROJA**

ALERTAS POR NIVELES DE LOS RÍOS

REGIÓN PACÍFICO

SITIOS PARA LOS CUALES SE GENERA LA ALERTA

ALERTA ROJA

CRECIENTES RÍO ATRATO- QUIBDO-RIOSUCIO (parte media y baja)

Actualmente se registra descenso en el nivel del río en la ciudad de Quibdó, en días anteriores los niveles sobrepasaron los valores de afectación para los sectores mas bajos en zonas ribereñas urbanas, por tanto, se mantiene este nivel de alerta. Se espera que durante el día continúe el ascenso en los niveles en Quibdó. Debido a la onda de tránsito de la creciente se alerta a las poblaciones ribereñas como Bete, Pueblo Nuevo, Bocas de Babara, Tagachi, Vigía del Fuerte, Murindo, Opagado, Curbarado, Domingodo, y Riosucio entre los mas importantes, ante el incremento en los niveles en los siguientes dos días.

PROBABILIDAD DE CRECIENTES SÚBITAS EN LOS RÍOS AFLUENTES DIRECTOS AL OCÉANO PACÍFICO Y EN LA CUENCA DEL RÍO SAN JUAN

Los pronósticos indican que persistirán las lluvias en diversos sectores de los departamento de Chocó, Valle del Cauca y Cauca, las cuales podría generar incrementos súbitos en el nivel de los ríos tales como el Baudó, Docampadó, Bajo San Juan, Calima, Dagua, Yurumanguí, Raposo, Cajambre, Anchicayá, Naya, Timbiquí y Micay. Los ríos San Juan, Ingará y algunos de sus tributarios (entre ellos el río Sipí), actualmente registran una creciente súbita, las cuales de continuar con los incrementos podrían afectar los municipios como Sipí, Istmina y Novita. El IDEAM mantiene la recomendación para que la población en general mantenga atento seguimiento al comportamiento y fluctuaciones en los niveles de estos ríos.

REGIÓN ORINOQUIA

SITIOS PARA LOS CUALES SE GENERA LA ALERTA

ALERTA ROJA

NIVELES ALTOS EN EL RIO GUAVIARE

Se mantiene esta alerta dado la probabilidad de lluvia y la tendencia de acenso en los niveles del cauce principal del río Guaviare, con valores altos alrededor de la cota de afectación para algunos sectores ribereños bajos de los municipios de San José del Guaviare (Guaviare) y Mapiripán (Meta), producto de los incrementos registrados en los principales afluentes del piedemonte llanero. El IDEAM recomienda a las autoridades de Gestión del Riesgo tanto Locales como Regionales y a la población en general asentada en las riberas del río Guaviare y sus afluentes, estén atentos al comportamiento de los niveles y tomen las acciones necesarias ante posibles afectaciones por inundaciones.

ALERTAS POR NIVELES DE LOS RÍOS

REGIÓN CARIBE

SITIOS PARA LOS CUALES SE GENERA LA ALERTA

ALERTA ROJA

PROBABILIDAD DE INCREMENTOS SÚBITOS EN LOS RÍOS DEL GOLFO DE URABÁ

Se mantiene esta alerta dado que se reportan inundaciones en los municipios de Apartadó, Chigorodó, Carepa y San Pedro de Urabá, producto de las fuertes precipitaciones registradas en el Golfo de Urabá, las cuales se pronostican persistan durante los próximos días, pudiendo generar crecientes súbitas en los ríos Mulatos, León, Chigorodó, Carepa, Apartadó, Vijagüal, Zungo, Grande, Guadualito, Currulao y Turbo. Se recomienda a la ciudadanía en general especial atención al comportamiento en los niveles de estos ríos del Golfo.

REGIÓN ORINOQUIA

SITIOS PARA LOS CUALES SE GENERA LA ALERTA

ALERTA NARANJA

PROBABILIDAD DE CRECIENTE SÚBITA EN EL RÍO ARAUCA Y AFLUENTES

Dadas las lluvias registradas en la cuenca alta del río Arauca (departamentos de Norte de Santander y Boyacá), se esperan incrementos moderados en los niveles de los ríos afluentes Cubugón, Cobaría y Rótoya. Se sugiere a la población ribereña estar atentos ante posibles incrementos súbitos en el nivel de estos ríos.

REGIÓN PACÍFICA

SITIOS PARA LOS CUALES SE GENERA LA ALERTA

ALERTA NARANJA

PROBABILIDAD DE CRECIENTES SÚBITAS EN LOS RÍOS DEL DEPARTAMENTO DEL NARIÑO.

Debido a las precipitaciones registradas en el departamento de Nariño, se mantiene esta alerta por probables crecientes en los ríos Guizá, Ispí, Pulgandó, Chagui, y en particular los ríos Mira, Patía, afluentes y quebradas del sector.

REGIÓN AMAZONAS

SITIOS PARA LOS CUALES SE GENERA LA ALERTA

ALERTA NARANJA

NIVELES ALTOS EN EL RÍO AMAZONAS LETICIA.

Estabilidad en los niveles del río Amazonas a la altura de Leticia. Los niveles se encuentran en el rango alto en los sectores más bajos del municipio de Leticia. No se esperan mayores incrementos en el mes de mayo.

ALERTAS POR NIVELES DE LOS RÍOS

REGIÓN ANDINA

SITIOS PARA LOS CUALES SE GENERA LA ALERTA

SE PREVÉ INCREMENTO EN EL NIVEL DEL RÍO BOGOTÁ – PARTE BAJA

Continúa la alerta naranja debido a que las lluvias de los últimos días sobre sectores del departamento de Cundinamarca han generado importantes incrementos en el cauce principal del río Bogotá tanto en la parte alta como media, al igual que en aportantes de la cuenca media como lo son los ríos Teusacá y Tunjuelo. Dichos incrementos se encuentran transitando actualmente por el cauce principal, por lo que se espera un incremento en el nivel de la cuenca baja, monitoreada en las estaciones Puente Portillo (Tocaima-Cundinamarca) y La Campiña (Girardot-Cundinamarca).

PROBABILIDAD DE CRECIENTES SÚBITAS EN LOS RÍOS DEL DEPARTAMENTO BOYACÁ

Se mantiene esta alerta dadas las lluvias registradas en Boyacá, especialmente en Tunja, Paipa, Duitama y Sogamoso, las cuales se pronostican persistan durante las próximas horas, y han generado incrementos importantes en los niveles cerca a la cota de afectación del río Sotaquirá (afluente del río Chicamocha), igualmente se recomienda especial atención a los ríos Minero, Cobre, Chirche, Lengupa, Cusiana, Somondoco y demás ríos y quebradas de la zona.

PROBABILIDAD DE INCREMENTOS SÚBITOS EN LOS RÍOS CARARE Y OPÓN

Se mantiene esta alerta dadas las lluvias de variada intensidad con presencia de actividad eléctrica que se han registrado sobre sectores de los departamentos de Santander y Boyacá, las cuales pueden generar incrementos súbitos en las cuencas de los ríos Carare y Opón. Se recomienda especial atención tanto a pobladores como a autoridades locales y regionales de Gestión del Riesgo para que haga seguimiento continuo al comportamiento de los niveles de estos ríos y sus afluentes.

NIVELES ALTOS EN EL RÍO SUMAPÁZ

Tendencia al descenso en el nivel del río Sumapáz, sin embargo, se mantiene esta alerta porque los niveles permanecen altos a la altura de la estación La Playa, en jurisdicción del municipio de Pandi en Cundinamarca. Igualmente, se pueden presentar nuevos incrementos en los niveles dadas las lluvias registradas en la región. Se resalta que se reportan inundaciones en las veredas El Portal y Casablanca en el municipio de Ricaurte, afectando varias viviendas.

**ALERTA
NARANJA**

ALERTAS POR NIVELES DE LOS RÍOS

REGIÓN CARIBE

SITIOS PARA LOS CUALES SE GENERA LA ALERTA

ALERTA NARANJA

NIVELES ALTOS EN EL RIO GUATAPURI EN VALLEDUPAR

Después del paso de la creciente súbita por la ciudad de Valledupar, los niveles en la estación hidrológica de Chemesquemena ubicada en la parte alta del río Guatapuri, en las estribaciones de la Sierra Nevada de Santa Marta, han descendido y se localizan en el rango de valores medios. El IDEAM seguirá con el monitoreo continuo sobre este río, debido a que aun se mantienen los pronósticos de lluvia para la Sierra.

CRECIENTE SÚBITA EN EL RÍO RANCHERIA

Debido a las condiciones antecedentes de precipitaciones en la zona, se mantienen los niveles altos en el río Ranchería a la altura del municipio de Barranca (Guajira), con probabilidad de posibles desbordamientos en algunos sectores bajos. El IDEAM recomienda estar atentos a las fluctuaciones y comportamiento en el nivel del río Ranchería y sus aportantes.

REGIÓN ORINOQUIA

SITIOS PARA LOS CUALES SE GENERA LA ALERTA

ALERTA NARANJA

NIVELES EN DESCENSO RÍOS DEL PIEDEMONTES LLANERO RIO GUATIQUEIA

El río Meta y sus tributarios (Humea, Guacavia, Guamal, Guayuriba, Cusiana y Cravo Sur, entre otros) como de la cuenca del río Guaviare (Ariari, Guejar y Guayabero, entre otros) reportan en general una condición al ascenso. El IDEAM recomienda estar atentos al comportamiento y fluctuaciones de estos ríos.

ALERTAS POR NIVELES DE LOS RÍOS

REGIÓN ANDINA	
ALERTA AMARILLA	SITIOS PARA LOS CUALES SE GENERA LA ALERTA
	<p>CRECIENTES SUBITAS EN LOS RIOS SOMONDOCO Y GARAGOA, AFLUENTES AL EMBALSE DE LA ESMERALDA (CHIVOR).</p> <p>Se mantiene alerta amarilla dado que actualmente se está presentando un incremento súbito significativo en los niveles de los ríos Garagoa y Somondoco, las cuales son amortiguadas en el embalse La Esmeralda (Chivor).</p>
	<p>SE PREVÉ CRECIENTES SÚBITAS EN LOS RÍOS DE LA REGIÓN DEL CATATUMBO</p> <p>Se emite esta alerta dadas las lluvias de variada intensidad que se han registrado sobre amplios sectores del departamento Norte de Santander, las cuales pudieran generar incrementos súbitos sobre las corrientes ubicadas en la vertiente del Catatumbo. El IDEAM hace un llamado de atención para que pobladores ribereños y autoridades locales mantengan atento seguimiento al comportamiento de los niveles especialmente de los ríos Algodonal, Pamplonita, Zulía, Zulasquilla, Táchira y Sardinata, debido a que se pronostica que las precipitaciones se mantengan durante las próximas horas.</p> <p>AUMENTO EN LOS NIVELES DEL RÍO SOGAMOSO</p> <p>Según medios de comunicación por incrementos en el nivel del embalse Topocoro de la central hidroeléctrica Sogamoso en Santander, se están haciendo vertimiento controlados, por lo que se advierte a las comunidades de Marta (Girón), El Puente, La Palaya, Tienda Nueva y El Peaje (Betulia), San Luis de Riosucio (Sabana de torres), La Cascajera (Barrancabermeja), Puerto Cayumba, El Pedral, La Lucha, Puente Sogamoso y Bocas de Sogamoso (Puerto Wilches), sobre aumentos en el nivel del rio Sogamoso. Igualmente, se recomienda especial atención al comportamiento en los niveles de los ríos Suárez, Chicamocha y sus afluentes, en especial el río Mogotes.</p>

ALERTAS POR NIVELES DE LOS RÍOS

REGIÓN ANDINA

SITIOS PARA LOS CUALES SE GENERA LA ALERTA

ALERTA AMARILLA

PROBABILIDAD DE CRECIENTES SÚBITAS EN LOS RÍOS CEIBAS, FRIO, NEIVA Y SUS PRINCIPALES AFLUENTES

Se mantiene esta alerta dado que no se descarta la ocurrencia de crecientes súbitas de carácter moderado en la quebrada el Tigre (afluente del río Neiva), en los ríos La Ceibas, Frio y sus principales afluentes, producto de las lluvias de variada intensidad que se han registrado en la región durante los últimos días. El IDEAM recomienda a la población en general mantener atento seguimiento al comportamiento de los niveles de estos ríos.

REGIÓN AMAZONAS

SITIOS PARA LOS CUALES SE GENERA LA ALERTA

ALERTA AMARILLA

PROBABILIDAD DE CRECIENTES SÚBITAS EN LA PARTE ALTA DE LOS RÍOS MOCO, SANGUYACO Y MULATO

Se registran leves variaciones con tendencia al descenso en el nivel del río Mulato y en las quebradas Sangoyaco y La Taruca, en el municipio de Moco (afluentes al río Moco, que a su vez es tributario al río Caquetá en su parte alta). Se mantiene esta alerta ante la probabilidad de incrementos moderados en los niveles de los ríos que atraviesan este municipio, dado que durante los próximos días se pronostica persistan las lluvias de variada intensidad en la región. El IDEAM mantiene la recomendación a la población en general para que permanezcan atentos al comportamiento y variación de los niveles en los ríos y quebradas que atraviesan el municipio de Moco.

PROBABILIDAD DE CRECIENTES SÚBITAS EN LA PARTE ALTA DE LOS RÍOS CARAÑO, HACHA Y LA QUEBRADA LA PERDIZ

El río Caraño aguas arriba de Florencia (Caquetá) continua registrando leve tendencia al descenso en los niveles, similar comportamiento presenta en el río Hacha y la quebrada La Perdiz. Se recomienda a la población en general estar atentos ante probables incrementos en los niveles de estos ríos y quebradas, dado que durante los próximos días se pronostica persistan las lluvias de variada intensidad en la región.

NIVELES ALTOS CUENCA ALTA DEL RÍO PUTUMAYO

De acuerdo con los registros de las estaciones Puente Texas (municipio de Puerto Asís) y Puerto Leguizamo (municipio de Puerto Leguizamo) localizadas sobre el río Putumayo, el nivel presenta tendencia al ascenso con valores en el rango de medios a altos históricos para la época; sin embargo, se mantiene esta alerta por probabilidad de lluvias en la región.

ALERTAS POR NIVELES DE LOS RÍOS

REGIÓN CARIBE	
SITIOS PARA LOS CUALES SE GENERA LA ALERTA	
ALERTA AMARILLA	PROBABILIDAD DE CRECIENTES SUBITAS EN LOS RÍOS DE LA SIERRA NEVADA DE SANTA MARTA Se mantiene esta alerta dado que se prevé incremento en los niveles de los ríos que descienden de la Sierra Nevada de Santa Marta, en especial los ríos Fundación, Aracataca, Ariguaní, Guachaca, Piedras, Palomino, Minca, Manzanares, Dibulla, Ancho, Don Diego, Buritaca, Sevilla, Riofrío, Tucurínca y Guatapuri; igualmente, se puede generar ascenso importante en el nivel del río Cesar, como producto de las lluvias de variada intensidad que se han presentado en inmediaciones de la Sierra. Según el pronóstico de lluvias se espera que en el transcurso de próximas horas las precipitaciones continúen en la región. El IDEAM recomienda a la población en general estar atentos ante posibles ascensos significativos en los niveles de estos ríos. La recomendación se extiende para las ríos, quebrados y arroyos del departamento de Cesar, Bolívar y Atlántico, especial atención a los arroyos de Barranquilla.

ALERTAS POR AMENAZAS DE INCENDIOS DE LA COBERTURA VEGETAL

ALERTA ROJA:

Amenaza Alta o muy alta de ocurrencia de incendios de la cobertura vegetal en zonas de bosques, cultivos y pastos, localizados en los siguientes municipios y sectores aledaños:

ALERTA NARANJA:

Amenaza moderada de ocurrencia de incendios de la cobertura vegetal en zonas de bosques, cultivos y pastos, localizados en los siguientes municipios y sectores aledaños:

SIN ALERTAS
CONDICIONES NORMALES

ALERTAS POR AMENAZAS DE DESLIZAMIENTO

ALERTA ROJA:

Amenaza alta a muy alta por deslizamientos de tierra detonados por lluvias, localizados en los siguientes municipios:

ALERTA NARANJA:

Amenaza moderada por deslizamientos de tierra detonados por lluvias, localizados en los siguientes municipios:

REGIÓN CARIBE

SITIOS PARA LOS CUALES SE GENERA LA ALERTA

ALERTA NARANJA

BOLÍVAR: Achí, Cantagallo, Montecristo, San Jacinto del Cauca, San Pablo, Santa Rosa del Sur y Simití.
CÓRDOBA: Tierralta.
CESAR: La Paz, Manaure Balcón del Cesar, San Alberto y Valledupar.
LA GUAJIRA: La Jagua del Pilar y Urumita.
MAGDALENA: Ciénaga y Santa Marta (Distrito Turístico Cultural)

REGIÓN CARIBE

SITIOS PARA LOS CUALES SE GENERA LA ALERTA

ALERTA AMARILLA

BOLÍVAR: Arenal, Rioviejo, Tiquisio (Puerto Rico).
CÓRDOBA: Buenavista, La Apartada y Puerto Libertador.
CESAR: Agustín Codazzi, Chiriguaná, Curumaní, El Paso, La Gloria, Pailitas, Pelaya, San Diego y San Martín.
LA GUAJIRA: San Juan del Cesar y Villanueva.
MAGDALENA: Fundación.
SUCRE: Guaranda y Majagual.

REGIÓN ANDINA

SITIOS PARA LOS CUALES SE GENERA LA ALERTA

ALERTA ROJA

ANTIOQUIA: Abriaqui, Alejandría, Amagá, Dabeiba, Fredonia, La Unión, San Roque y Santa Fe de Antioquia.
CALDAS: Chinchiná, Manizales, Pensilvania y Samaná.
RISARALDA: Dosquebradas, La Virginia, Pereira y Santa Rosa de Cabal.

ALERTAS POR AMENAZAS DE DESLIZAMIENTO

ALERTA ROJA:

Amenaza alta a muy alta por deslizamientos de tierra detonados por lluvias, localizados en los siguientes municipios:

ALERTA NARANJA:

Amenaza moderada por deslizamientos de tierra detonados por lluvias, localizados en los siguientes municipios:

REGIÓN ANDINA

SITIOS PARA LOS CUALES SE GENERA LA ALERTA

ALERTA NARANJA

ANTIOQUIA: Abejorral, Amalfi, Anorí, Apartadó, Argelia, Barbosa, Cáceres, Cañasgordas, Caracolí, Carepa, Carmen de Viboral, Caucasia, Chigorodó, Cisneros, Cocorná, Concepción, Don Matías, El Bagre, Frontino, Gómez Plata, Granada, Guatapé, La Pintada, Maceo, Mutatá, Nariño, Peñol, Puerto Berrío, San Carlos, San Francisco, San Juan de Urabá, San Luis, San Rafael, San Vicente, Santa Rosa de Osos, Santo Domingo, Segovia, Sonsón, Turbo, Uramita, Yolombó, Yondó (Casabe) y Zaragoza.

BOYACÁ: Aquitania, Campohermoso, Cubará, La Victoria, Labranzagrande, Muzo, Páez, Pajarito, Paya, Quípama, San Luis de Gaceno, Tibaná.

CALDAS: Anserma, Belalcazar, La Dorada, Manzanares, Marquetalia, Marulanda, Norcasia, Palestina, Risaralda, Salamina, Victoria y Viterbo.

CUNDINAMARCA: Bogotá, D.C., Caparrapí, Guaduas, Guayabetal, Gutiérrez, La Calera, La Palma, La Vega, Medina, Nocaima, Paima, Paratebueno, Quetame, Soacha, Topaipi, Vergara y Yacopí.

SANTANDER: Barrancabermeja, Chima, Cimitarra, Confines, Contratación, El Playón, Guadalupe, Guapotá, Landázuri, Oiba, Palmas del Socorro, Páramo, Puerto Parra, Rionegro, Socorro, Suaíta, Vélez.

NORTE DE SANTANDER: Ábrego, La Esperanza, Toledo.

QUINDÍO: Circasia y Salento.

RISARALDA: Apía, Belén de Umbria y Santuario.

TOLIMA: Armero (Guayabal), Falan, Fresno, Honda, Lérica, Líbano, Mariquita, Murillo, Palocabildo, Rovira, San Luis, Valle de San Juan y Villahermosa.

REGIÓN ANDINA

SITIOS PARA LOS CUALES SE GENERA LA ALERTA

ALERTA AMARILLA

ANTIOQUIA: Andes, Angelópolis, Armenia, Briceño, Caldas, Campamento, Caramanta, Ciudad Bolívar, Concordia, Ebéjico, Giraldo, Heliconia, Ituango, Jericó, La Ceja, Medellín, Montebello, Necoclí, Puerto Nare, Puerto Triunfo, Remedios, Salgar, Santa Bárbara, Sopetrán, Támesis, Tarazá, Tarso, Toledo, Urrao, Valdivia, Vegachí, Venecia, Yalí, Yarumal

ALERTAS POR AMENAZAS DE DESLIZAMIENTO

ALERTA ROJA:
Amenaza alta a muy alta por deslizamientos de tierra detonados por lluvias, localizados en los siguientes municipios:

ALERTA NARANJA:
Amenaza moderada por deslizamientos de tierra detonados por lluvias, localizados en los siguientes municipios:

REGIÓN ANDINA	
SITIOS PARA LOS CUALES SE GENERA LA ALERTA	
ALERTA AMARILLA	<p>BOYACÁ: Almeida, Berbeo, Betétiva, Buenavista, Chinavita, Chita, Chivor, Coper, Corrales, El Espino, Gámeza, Guicán, Macanal, Maripí, Miraflores, Mongua, Moniquirá, Otanche, Pachavita, Panqueba, Pauna, Paz de Río, Pesca, Pisba, Puerto Boyacá, Rondón, Saboyá, San José de Pare, San Pablo de Borbur, Santa María, Santana, Socotá, Sogamoso, Tasco, Tópaga, Turmequé, Umbita y Ventaquemada.</p>
	<p>CUNDINAMARCA: Agua de Dios, Albán, Anapoima, Anolaima, Apulo, Arbeláez, Beltrán, Bituima, Bojacá, Cabrera, Cachipay, Cáqueza, Carmen de Carupa, Chaguaní, Chipaque, Chocontá, Cucunubá, El Colegio, El Peñón, El Rosal, Facatativá, Fuquene, Fusagasugá, Gachetá, Gama, Granada, Guatavita, Guayabal de Siquima, Jerusalén, La Mesa, La Peña, Lenguazaque, Machetá, Nilo, Nimaima, Pacho, Pandi, Pasca, Pulí, Quebradanegra, Quipile, Ricaurte, San Antonio de Tequendama, San Bernardo, San Cayetano, San Francisco, San Juan de Rioseco, Sasaima, Sesquilé, Sibaté, Silvania, Subachoque, Suesca, Supatá, Susa, Sutatausa, Tabio, Tausa, Tena, Tibacuy, Tocaima, Ubalá, Utica, Venecia, Vianí, Villagómez, Villapinzón, Villeta, Viotá, Zipacón, Zipaquirá.</p>
	<p>CALDAS: Aguadas, Filadelfia, La Merced, Marmato, Neira, Pácora, San José, Supia y Villamaria.</p>
	<p>HUILA: Aipe, La Plata, Neiva y Tesalia.</p>
	<p>NORTE DE SANTANDER: Cáchira, Cócota, Chinácota, Chitagá, Convención, Cucutilla, Durania, El Zulia, Gramalote, Hacarí, Labateca, Lourdes, Pamplona, Salazar, San Calixto, Sardinata, Silos, Teorama y Villa Caro.</p>
	<p>QUINDÍO: Calarcá, Córdoba y Filandia.</p>
	<p>SANTANDER: Albania, Barbosa, Bolívar, Carcasí, Charalá, Chipatá, Coromoro, El Carmen, El Guacamayo, Florián, Floridablanca, Girón, Guavatá, Guepsa, La Belleza, La Paz, Lebrija, Macaravita, Matanza, Mogotes, Puente Nacional, San Andrés, San Benito, San Miguel, San Vicente de Chucurí, Santa Helena del Opón, Simacota, Sucre, Tona, Valle de San José.</p>
	<p>TOLIMA: Alpujarra, Anzoátegui, Ataco, Cajamarca, Carmen de Apicalá, Casabianca, Chaparral, Coyaima, Cunday, Dolores, Herveo, Ibagué, Icononzo, Melgar, Natagaima, Ortega, Planadas, Prado, Purificación, Rioblanco, Roncesvalles, San Antonio y Villarrica.</p>

ALERTAS POR AMENAZAS DE DESLIZAMIENTO

ALERTA ROJA:

Amenaza alta a muy alta por deslizamientos de tierra detonados por lluvias, localizados en los siguientes municipios:

ALERTA NARANJA:

Amenaza moderada por deslizamientos de tierra detonados por lluvias, localizados en los siguientes municipios:

REGIÓN ORINOQUIA

ALERTA ROJA

SITIOS PARA LOS CUALES SE GENERA LA ALERTA

META: Villavicencio

REGIÓN ORINOQUIA

ALERTA NARANJA

SITIOS PARA LOS CUALES SE GENERA LA ALERTA

CASANARE: Aguazul, Chámeza, Monterrey, Recetor, Sabanalarga, Tauramena, Villanueva y Yopal.

META: Acacías, Barranca de Upía, Cubarral, El Calvario, El Castillo, El Dorado, Guamal, Lejanías, Mesetas, Restrepo y Vistahermosa.

REGIÓN ORINOQUIA

ALERTA AMARILLA

SITIOS PARA LOS CUALES SE GENERA LA ALERTA

ARAUCA: Saravena.

CASANARE: Hato Corozal, La Salina, Nunchía, Paz de Ariporo, Pore y Támara.

META: Cumaral y San Juan de Arama.

REGIÓN AMAZONIA

ALERTA ROJA

SITIOS PARA LOS CUALES SE GENERA LA ALERTA

PUTUMAYO: Mocoa

REGIÓN AMAZONIA

ALERTA NARANJA

SITIOS PARA LOS CUALES SE GENERA LA ALERTA

PUTUMAYO: Villagarzón.

CAQUETÁ: Montañita

ALERTAS POR AMENAZAS DE DESLIZAMIENTO

ALERTA ROJA:

Amenaza alta a muy alta por deslizamientos de tierra detonados por lluvias, localizados en los siguientes municipios:

ALERTA NARANJA:

Amenaza moderada por deslizamientos de tierra detonados por lluvias, localizados en los siguientes municipios:

REGIÓN AMAZONIA

ALERTA AMARILLA**SITIOS PARA LOS CUALES SE GENERA LA ALERTA**

CAQUETÁ: Belén de Los Andaquíes y Morelia

REGIÓN PACÍFICO

ALERTA NARANJA**SITIOS PARA LOS CUALES SE GENERA LA ALERTA**

CAUCA: Balboa, Cajibío, El Tambo, La Sierra, La Vega, López, Popayán, Rosas, Sotará (Paispamba), Timbío y Timbiquí.

CHOCÓ: Atrato (Yuto), Belén de Bajirá, Quibdó, Riosucio, Unguía

NARIÑO: Barbacoas, Francisco Pizarro (Salahonda), Maguá (Payán), Mosquera, Olaya Herrera (Bocas de Satinga), Roberto Payán (San José), Tumaco.

VALLE DEL CAUCA: Ansermanuevo y Cartago.

REGIÓN PACÍFICO

ALERTA AMARILLA**SITIOS PARA LOS CUALES SE GENERA LA ALERTA**

CAUCA: Almaguer, Bolívar, Buenos Aires, Caldono, Corinto, Inzá, Jambaló, Miranda, Páez (Belalcázar), Patía (El Bordo), Santa Rosa, Silvia, Suárez, Toribío, Totoró,

CHOCÓ: Bahía Solano (Mutis), El Carmen, Río Quito (Paimadó), Sipí,

NARIÑO: Albán (San José), Buesaco, Cumbitara, El Charco, La Tola, Linares, Samaniego,

VALLE DEL CAUCA: Bolívar, Buenaventura, Buga, Bugalagrande, Calima (El Darién), Dagua, El Cerrito, El Dovio, Palmira, San Pedro, Sevilla, Tuluá, Versalles.

ALERTAS POR AMENAZAS DE DESLIZAMIENTO

ALERTA ROJA:

Amenaza alta a muy alta por deslizamientos de tierra detonados por lluvias, localizados en los siguientes municipios:

ALERTA NARANJA:

Amenaza moderada por deslizamientos de tierra detonados por lluvias, localizados en los siguientes municipios:

SECTORES VIALES IDENTIFICADOS CON POTENCIALIDAD DE DESLIZAMIENTOS, EN LOS CUALES GENERAN ALERTAS

DEPARTAMENTO	SECTOR VIAL
ANTIOQUIA	La Unión - Sonsón Santuario - Cruce Ruta 45 (Caño Alegre) Turbo - Chigorodó Dabeiba - Rubicón Rubicón - Santafé de Antioquia Barbosa - Cisneros Barbosa - Cisneros (Paso por Cisneros) Cisneros - Alto de Dolores Cisneros - Puerto Berrío (Incluye el Puente sobre el Río Magdalena) Cisneros - Puerto Berrío (Paso por Cisneros) Necoclí – Puerto Rey Necoclí – Puerto Reyel Río Magdalena Cisneros - Puerto Berrío (Paso por Cisneros) Turbo - Necoclí
ARAUCA	La Lejía - Saravena
BOYACÁ	Río Ermitaño - La Lizama Puente Nacional - San Gil Guateque - El Secreto Santuario - Cruce Ruta 45 (Caño Alegre) El Crucero - Aguazul La Lejía - Saravena
CALDAS	Viaducto Honda - Entrada Puente Puerto Salgar Santa Cecilia - Asia Puente La Libertad - Fresno Tres Puertas - La Estrella

ALERTAS POR AMENAZAS DE DESLIZAMIENTO

ALERTA ROJA:
Amenaza alta a muy alta por deslizamientos de tierra detonados por lluvias, localizados en los siguientes municipios:

ALERTA NARANJA:
Amenaza moderada por deslizamientos de tierra detonados por lluvias, localizados en los siguientes municipios:

SECTORES VIALES IDENTIFICADOS CON POTENCIALIDAD DE DESLIZAMIENTOS, EN LOS CUALES GENERAN ALERTAS	
DEPARTAMENTO	SECTOR VIAL
CAQUETÁ	Florencia - Puerto Rico
CASANARE	El Secreto - Aguaclara Guateque - El Secreto El Crucero - Aguazul Cumaral - Barranca de Upía Barranca de Upía - Monterrey Aguazul - Yopal
CAUCA	Popayán - Río Mazamorra Mojarras - Popayán Rosas - La Sierra - La Vega - San Sebastián - Santiago Variante de Popayán
CESAR	La Lizama - San Alberto Río Negro - San Alberto San Roque - La Paz"
CHOCÓ	Certeguí - Quibdó Quibdó - La Mansa
CUNDINAMARCA	Bogotá (El Portal) - Villavicencio Honda - Villeta Río Seco - Villeta Villeta - Bogotá Yacopí - La Palma Cumaral - Barranca de Upía
CÓRDOBA	Necoclí – Puerto Rey
HUILA	Popayán - Río Mazamorra

ALERTAS POR AMENAZAS DE DESLIZAMIENTO

SECTORES VIALES IDENTIFICADOS CON POTENCIALIDAD DE DESLIZAMIENTOS, EN LOS CUALES GENERAN ALERTAS

DEPARTAMENTO	SECTOR VIAL
META	Bogotá (El Portal) - Villavicencio Pipiral - Villavicencio Entrada Ciudad Porfía - Caño Tigre Paso Antiguo por el Río Guayuriba Ye de Granada - Paso por el Puente sobre el Río Ocoa Cumaral - Barranca de Upía "Puente Guatiquía - Los Caballos"
NARIÑO	La Espriella - Río Mataje Tumaco - Junín
NORTE DE SANTANDER	La Lizama -San Alberto Río Negro - San Alberto La Lejía – Saravena
QUINDIO	Armenia-Pereira
RISARALDA	Ansermanuevo - La Virginia La Romelia - Río Campo Alegre Variante de Santa Rosa de Cabal Puente Helicoidal Dos Quebradas - Santa Rosa Santa Cecilia - Asia Apía - La Virginia
SANTANDER	Puente Nacional - San Gil Río Negro - San Alberto La Lizama -San Alberto

ALERTAS POR AMENAZAS DE DESLIZAMIENTO

SECTORES VIALES IDENTIFICADOS CON POTENCIALIDAD DE DESLIZAMIENTOS, EN LOS CUALES GENERAN ALERTAS°

DEPARTAMENTO	SECTOR VIAL
TOLIMA	Ibagué - Mariquita Viaducto Honda - Entrada Puente Puerto Salgar Puente La Libertad - Fresno Fresno - Honda
VALLE DEL CAUCA	Ansermanuevo - La Virginia Mediacanoa - Ansermanuevo Ansermanuevo - Cartago

ALERTAS METEOMARINA

MAR CARIBE

ALERTA NARANJA

POR TIEMPO LLUVIOSO

En el occidente y centro del mar Caribe nacional, particularmente frente a las costas del Golfo de Urabá, Córdoba, Sucre y Bolívar; se prevén lluvias de variada intensidad y en algunos casos con actividad eléctrica y rachas de viento. Por lo anterior se recomienda a los habitantes costeros y a los usuarios de pequeñas embarcaciones estar atentos a la evolución de las condiciones meteorológicas y consultar con las capitanías de puerto antes de zarpar.

ALERTA AMARILLA

POR PLEAMAR

Hasta el próximo 19 del presente mes, el nivel del mar en el centro – oriente del mar Caribe colombiano, estará influenciado por una de las pleamares más significativas del mes, asociada a la marea astronómica. Por lo anterior, se sugiere a los habitantes costeros estar atentos a la evolución de este fenómeno.

OCÉANO PACÍFICO

ALERTA AMARILLA

POR TIEMPO LLUVIOSO

En la cuenca del océano Pacífico colombiano, especialmente en el centro y norte del área tanto en sectores costeros como aguas adentro; se prevén lluvias de variada intensidad con probabilidad de actividad eléctrica. Por lo anterior se recomienda a los habitantes costeros y a los usuarios de pequeñas embarcaciones, estar atentos a la evolución de las condiciones meteorológicas y consultar con las capitanías de puerto antes de zarpar.

POR PLEAMAR

Hasta el próximo 17 de mayo, en el Pacífico sur y centro colombiano, se registrará una de las pleamares más significativas del mes, asociada a la marea astronómica. Por lo anterior, se sugiere a los habitantes costeros estar atentos a la evolución de este fenómeno.

°C: grados Celsius

m: metros

mm: milímetros

msnm: metros sobre nivel del mar

Km/h: kilómetros por hora

HLC: hora local colombiana

GOES: Geostationary Operational Environmental Satellites (Satélite Geoestacionario Operacional Ambiental).

GOES-13 es el designado GOES-Este, localizado en 75° W sobre el ecuador geográfico.

PNN: Parque Nacional Natural

SFF: Santuario de Fauna y Flora



ALERTA ROJA. PARA TOMAR ACCIÓN Advierte al Sistema Nacional de Gestión del Riesgo de Desastres sobre el peligro de un fenómeno y sus efectos adversos sobre la población. Se emite una alerta sólo cuando la identificación de un evento extraordinario indique la amenaza inminente y cuando la gravedad del fenómeno requiera atención prioritaria de los comités departamentales y locales.



ALERTA NARANJA. PARA PREPARARSE Indica la amenaza de un fenómeno. No implica riesgo inmediato por lo que es catalogado como un mensaje para informarse y prepararse. El aviso implica vigilancia continua ya que las condiciones son propicias para el desarrollo de un suceso natural.



ALERTA AMARILLA. PARA INFORMARSE Se emite cuando las condiciones hidrometeorológicas son favorables para la ocurrencia de un fenómeno natural y pueden aumentar el riesgo según los pronósticos. Por sus características, este nivel está encaminado a informar.

CONDICIONES NORMALES Indica que no existe ninguna clase de alerta para la región o zona mencionada.

OMAR FRANCO | Director General

CHRISTIAN EUSCÁTEGUI | Jefe Oficina del Servicio de Pronósticos y Alertas

Profesionales de Turno:

Henry Romero, Viviana Chivatá, Sonia Bermúdez, Alexander Martínez, Mauricio Torres y Alberto Pardo.

<http://www.ideam.gov.co>

Correos electrónicos: servicio@ideam.gov.co, alertas@ideam.gov.co

Calle 25D # 96B - 70, Piso 3. Bogotá, D.C., Colombia.

Teléfono: 3075625 Ext. 1334-1336.

Síguenos en:

